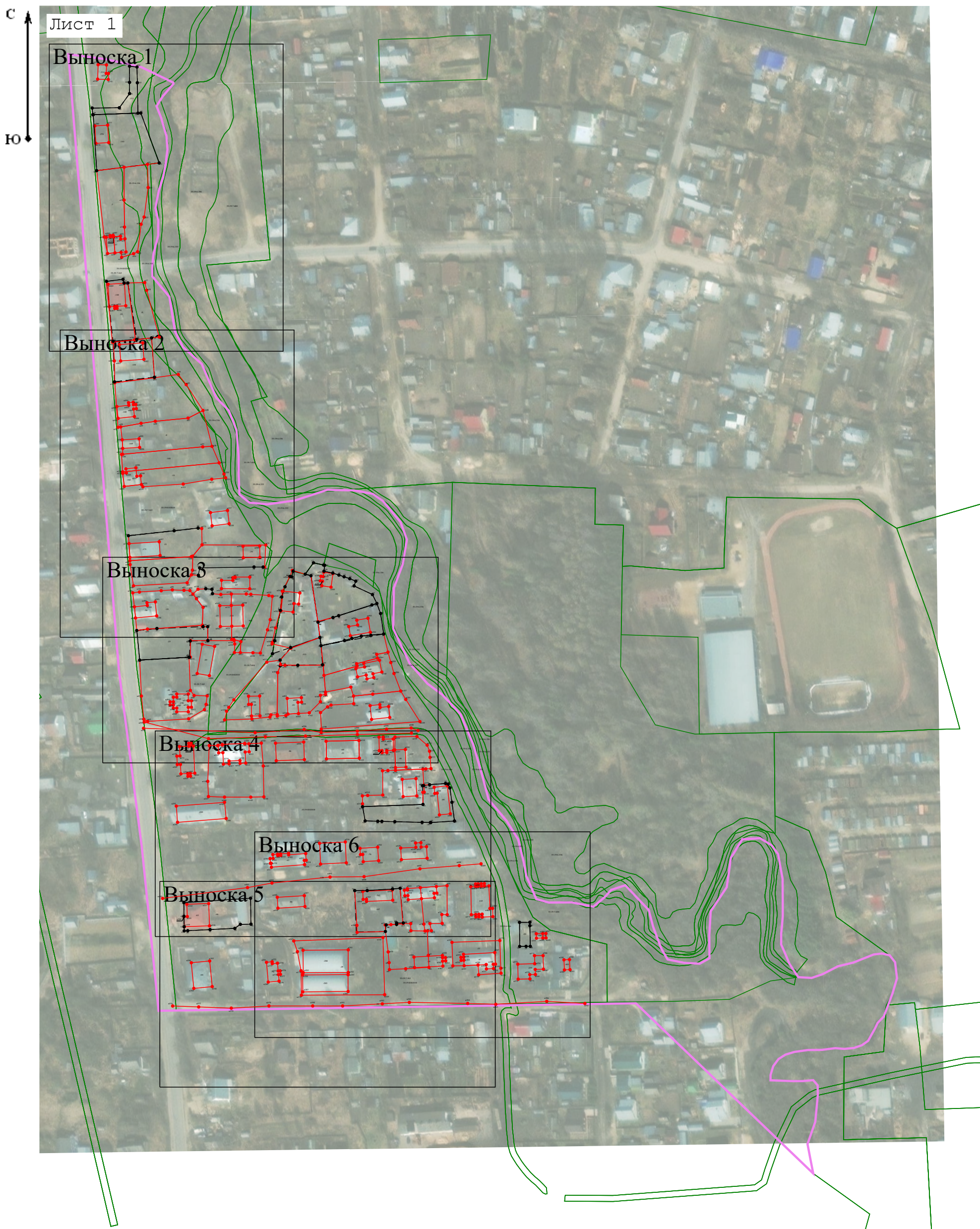


Схема границ земельных участков

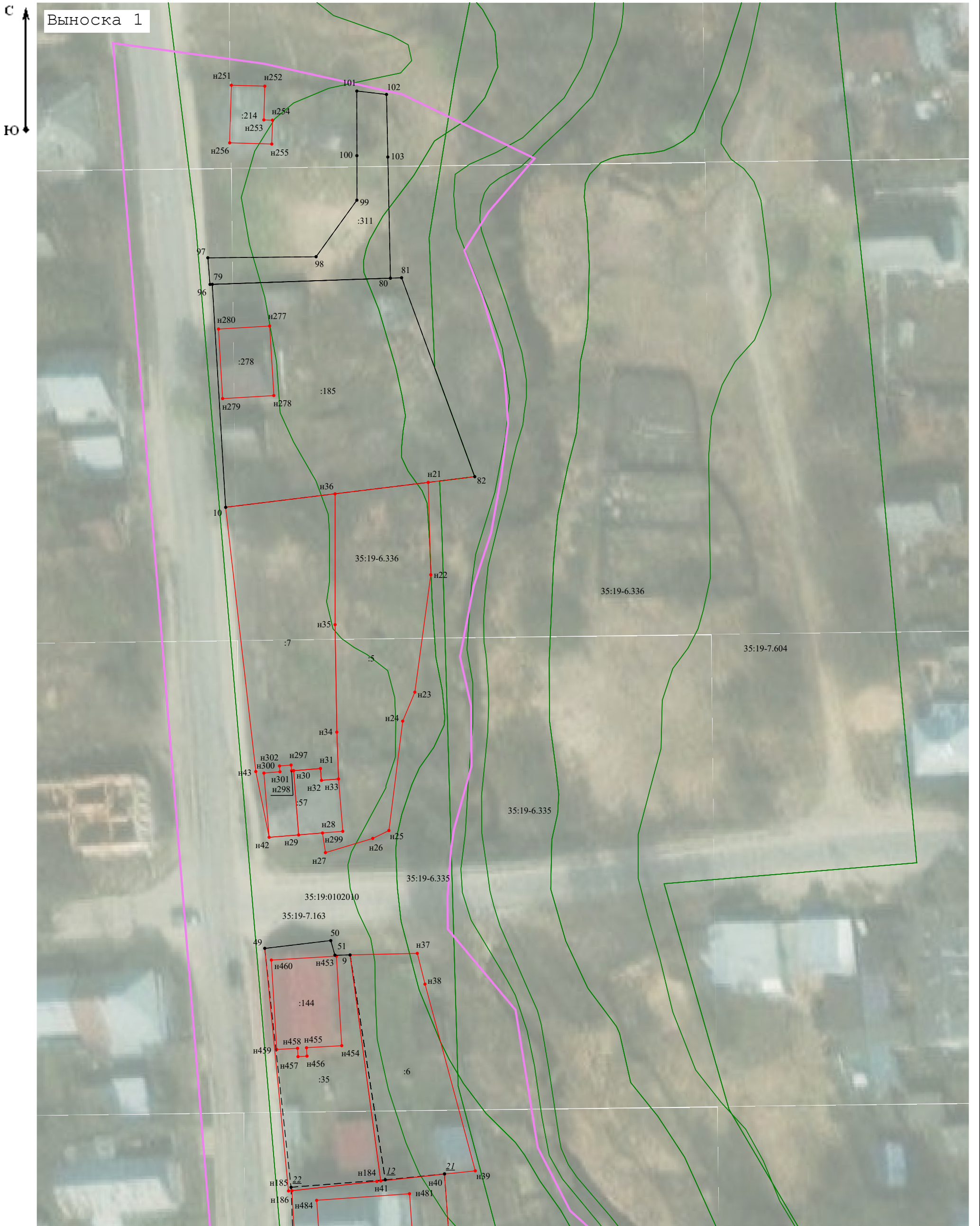


Масштаб 1:2 500

Условные обозначения:

условные обозначения представлены на листе № 2

Схема границ земельных участков

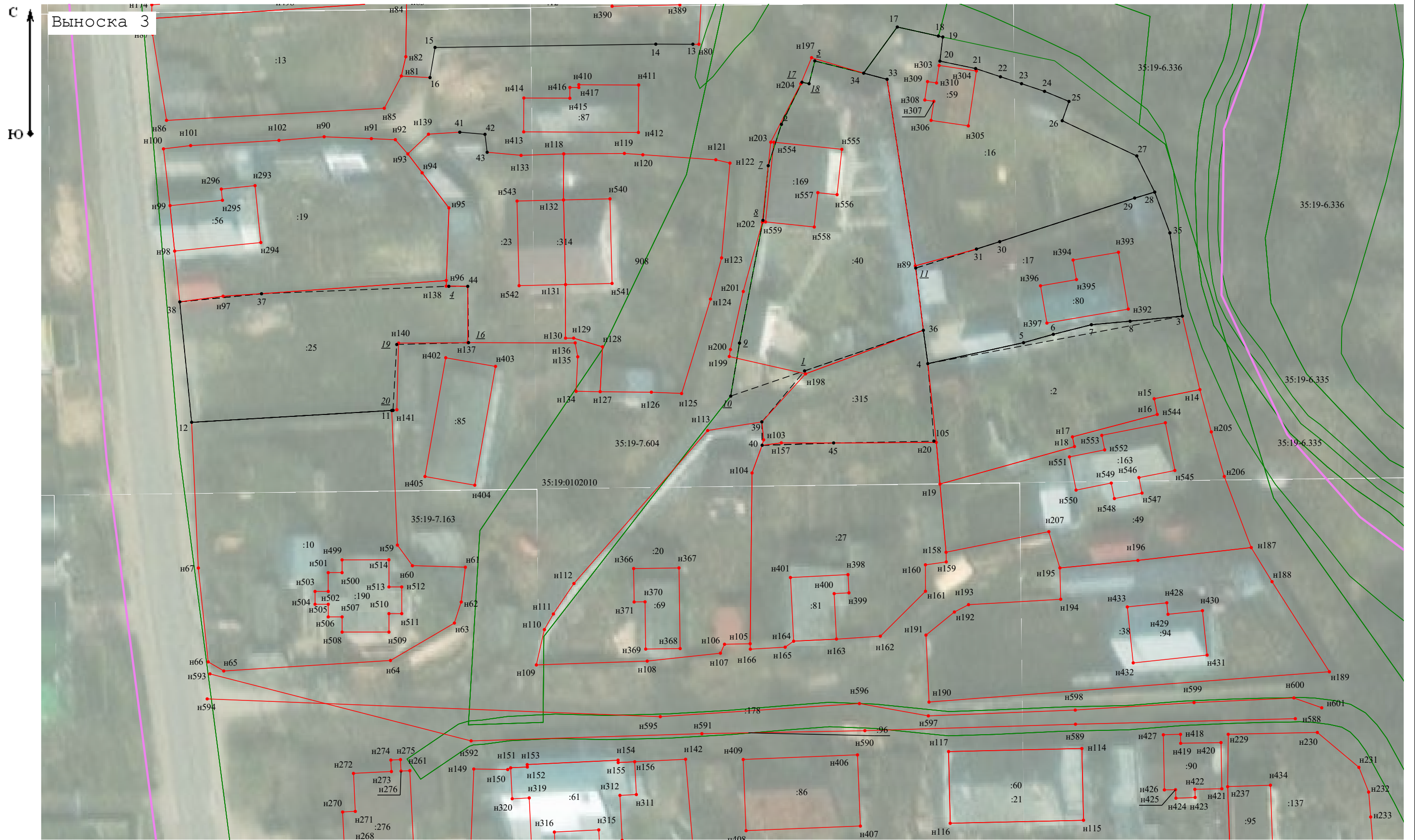


Масштаб 1:600

Условные обозначения:

условные обозначения представлены на листе № 2

Схема границ земельных участков



Масштаб 1:600

Условные обозначения:

условные обозначения представлены на листе № 2

Схема границ земельных участков



Масштаб 1:600

Условные обозначения:

условные обозначения представлены на листе № 2

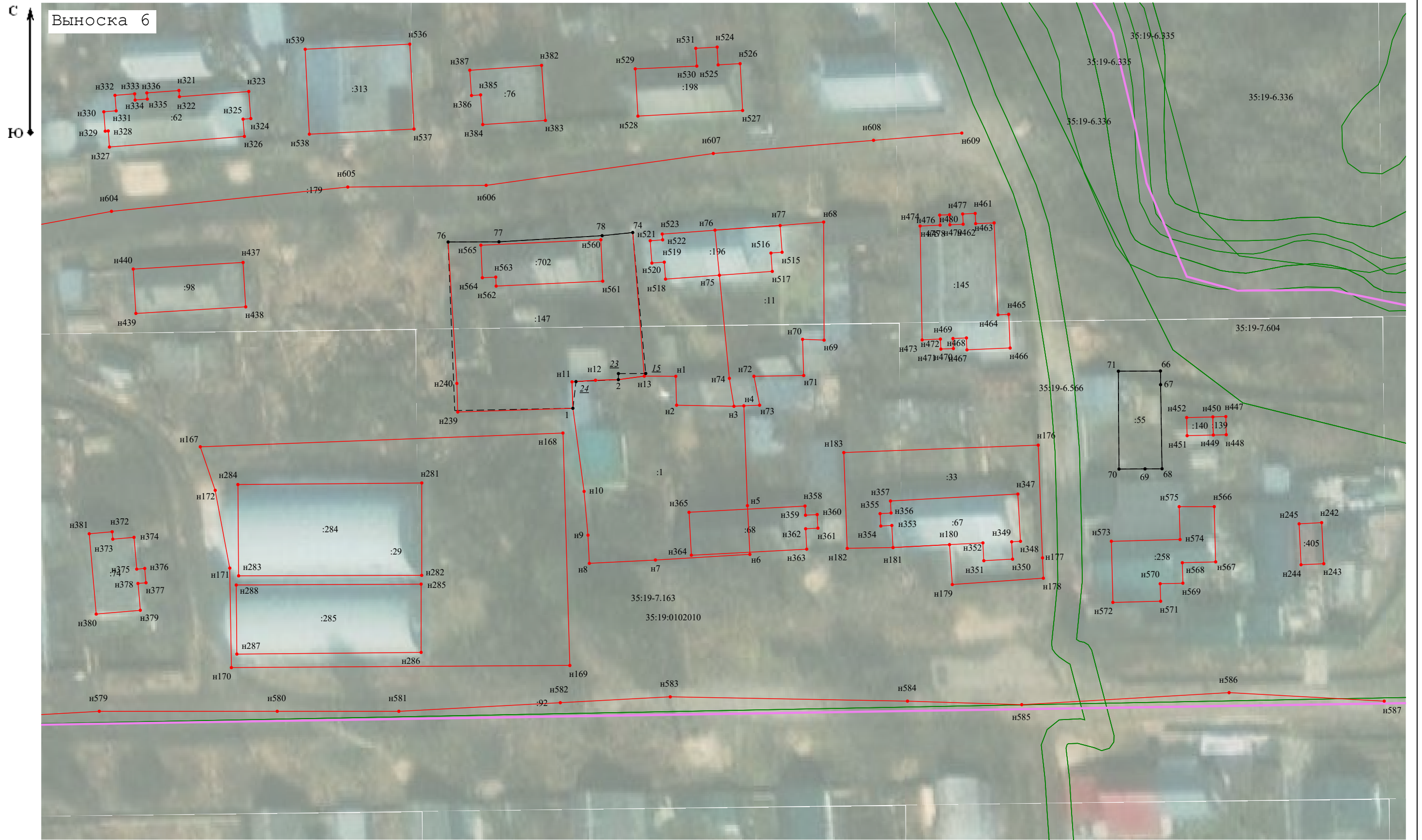
Схема границ земельных участков



Условные обозначения:

условные обозначения представлены на листе № 2

Схема границ земельных участков



Условные обозначения:
условные обозначения представлены на листе № 2

Схема границ земельных участков

Условные обозначения:



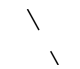







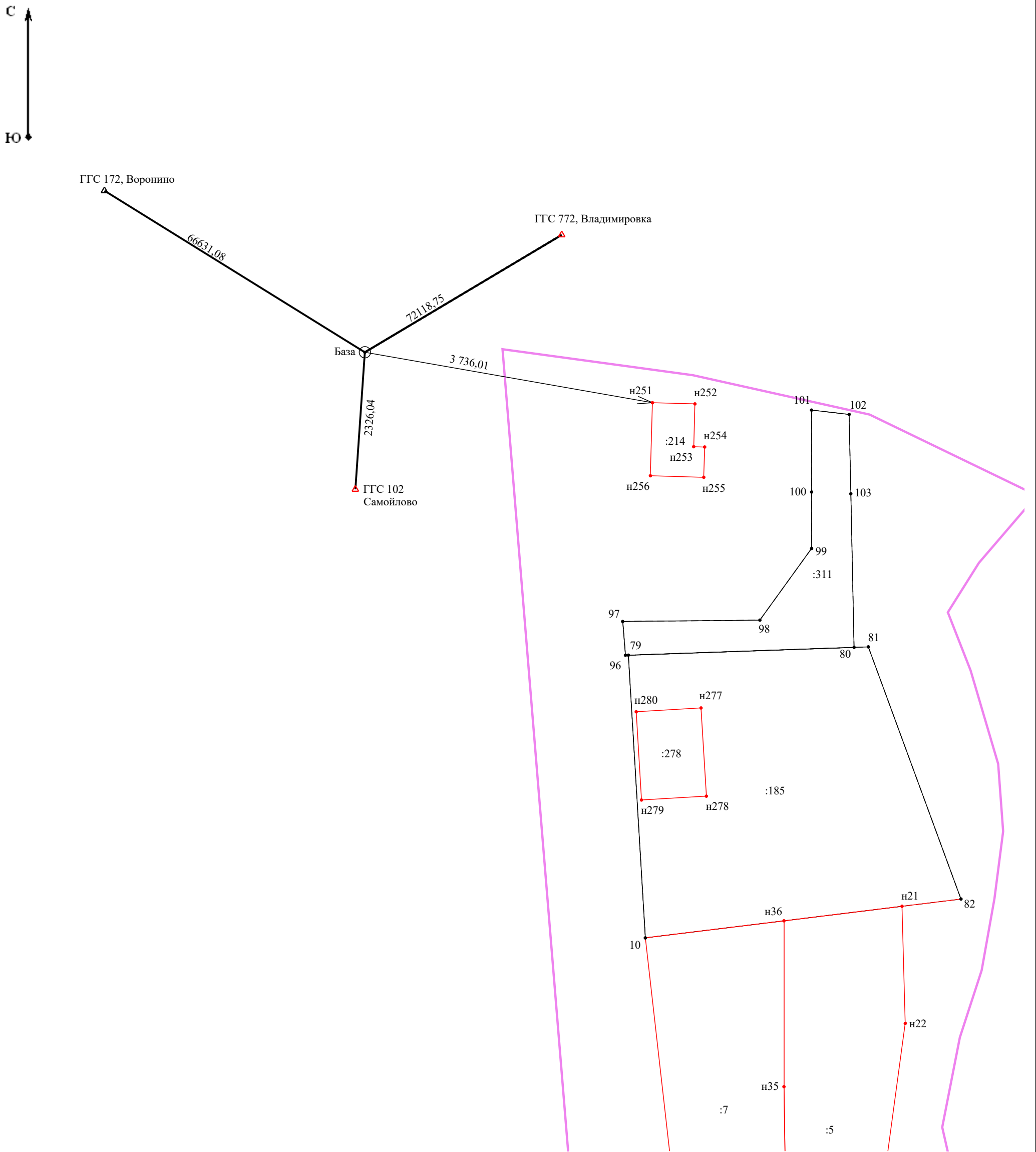




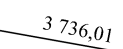

-  - часть границы, местоположение которой определено при выполнении кадастровых работ
-  - часть границы, сведения ЕГРН о которой позволяют однозначно определить ее положение на местности
-  - часть границы, прекращающая существование на основании кадастровых работ
-  - граница кадастрового квартала
-  - граница зоны с особыми условиями использования территории
-  - граница населенного пункта
-  1 - характерная точка границы земельного участка, сведения ЕГРН о которой соответствуют требованиям, установленным в соответствии с частью 13 статьи 22 Федерального закона от 13 июля 2015 г. N 218-ФЗ "О государственной регистрации недвижимости"
-  н1 - характерная точка границы земельного участка, сведения о которой отсутствуют в ЕГРН, местоположение которой определено при кадастровых работах (новая характерная точка)
-  - характерная точка границы земельного участка, прекращающая существование на основании кадастровых работ
-  - кадастровый номер объекта недвижимости, сведения о котором содержатся в ЕГРН
- :284 - реестровый номер зон с особыми условиями использования территории, территориальных зон
- 35:19-6.336 - реестровый номер кадастрового квартала
- 35:19:0102010 - реестровый номер кадастрового квартала

Схема геодезических построений



Условные обозначения:

-  - Точка съёмочного обоснования
-  - Пункт государственной геодезической сети
-  - Направления геодезических построений при определении координат характерных точек границ земельного участка
-  - Направления между исходными геодезическими пунктами
-  - Расстояние от базовой станции до ближайшей характерной точки земельного участка
-  - Расстояние от базовой станции до ближайшего пункта государственной геодезической сети