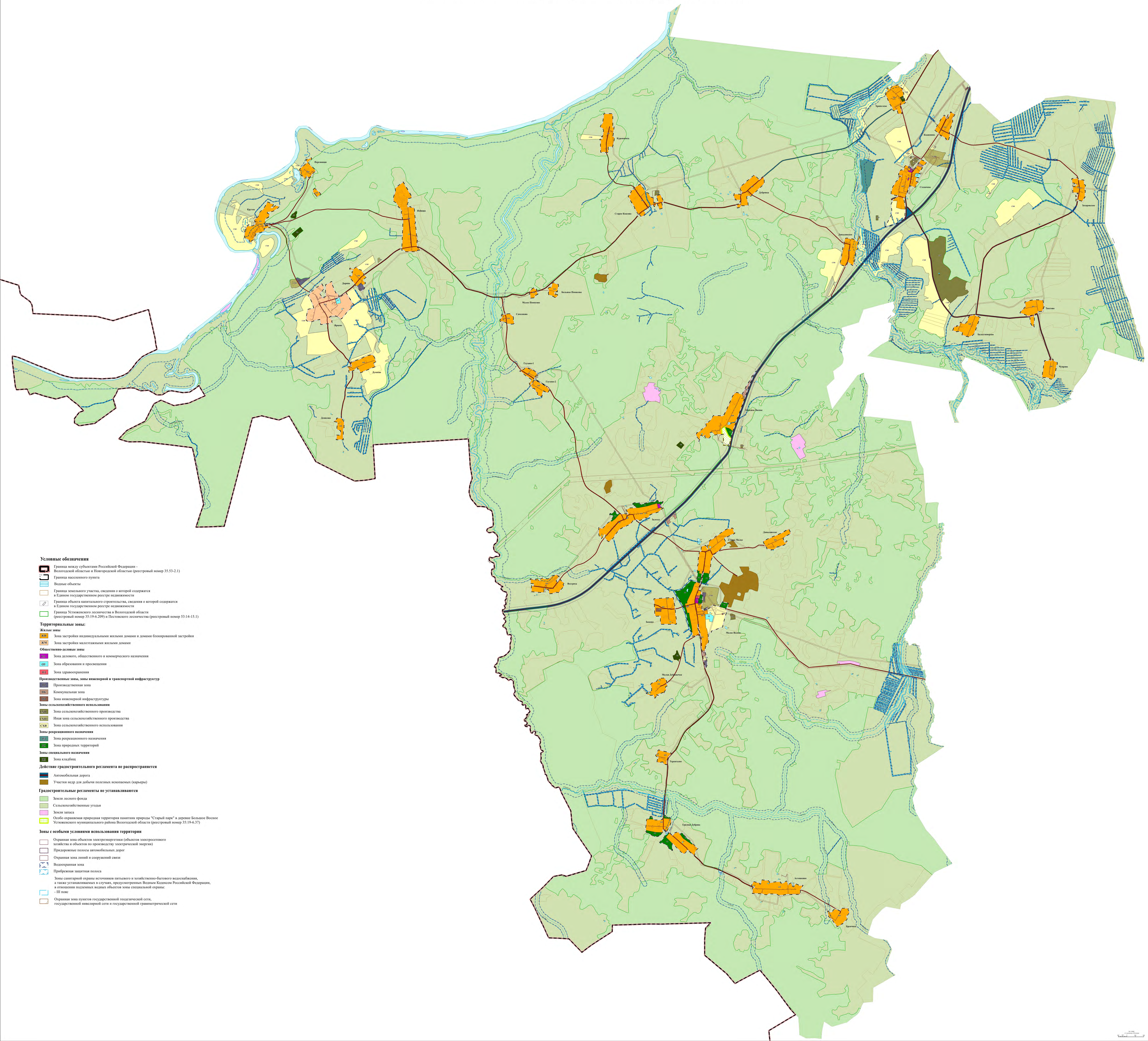


Карта градостроительных ограничений Устюженского муниципального округа Вологодской области применительно к территории в границах сельского поселения Залесское Устюженского муниципального района, существовавшего до преобразования его в округ



- Условные обозначения**
- Граница между субъектами Российской Федерации - Вологодской областью и Новгородской областью (реестровый номер 35.53-2.1)
 - Граница населенного пункта
 - Водные объекты
 - Граница земельного участка, сведения о которой содержится в Едином государственном реестре недвижимости
 - Граница объекта капитального строительства, сведения о которой содержится в Едином государственном реестре недвижимости
 - Граница Устюженского лесничества в Вологодской области (реестровый номер 35.19-6-209) и Пестовского лесничества (реестровый номер 53.14-15.1)
- Территориальные зоны:**
- Жилые зоны**
- ЗОНА застройки индивидуальными жилыми домами и домами блокированной застройки
 - ЗОНА застройки малоэтажными жилыми домами
- Общественно-деловые зоны**
- ЗОНА делового, общественного и коммерческого назначения
 - ЗОНА образования и просвещения
 - ЗОНА здравоохранения
- Производственные зоны инженерной и транспортной инфраструктур**
- Производственная зона
 - Коммунальная зона
 - ЗОНА инженерной инфраструктуры
- Зоны сельскохозяйственного использования**
- ЗОНА сельскохозяйственного производства
 - Иная зона сельскохозяйственного производства
 - ЗОНА сельскохозяйственного использования
- Зоны рекреационного назначения**
- ЗОНА рекреационного назначения
 - ЗОНА природных территорий
- Зоны специального назначения**
- ЗОНА кладбищ
- Действие градостроительного регламента не распространяется**
- Автомобильная дорога
 - Участки недр для добычи полезных ископаемых (карьеры)
- Градостроительные регламенты не устанавливаются**
- Земли лесного фонда
 - Сельскохозяйственные угодья
 - Земли запаса
 - Особо охраняемая природная территория памятника природы "Старый парк" в деревне Большое Воево Устюженского муниципального района Вологодской области (реестровый номер 35.19-6.37)
- Зоны с особыми условиями использования территории**
- Охранная зона объектов электроэнергетики (объектов электросетевого хозяйства и объектов по производству электрической энергии)
 - Придорожные полосы автомобильных дорог
 - Охранная зона линий и сооружений связи
 - Водопольная зона
 - Прибрежная защитная полоса
 - Зоны санитарной охраны источников питьевого и хозяйственно-бытового водоснабжения, а также устанавливаемых в случаях, предусмотренных Водным кодексом Российской Федерации, в отношении подземных водных объектов зоны специальной охраны
 - Иные
 - Охранная зона пунктов государственной геодетической сети, государственной навигационной сети и государственной геоинформационной сети