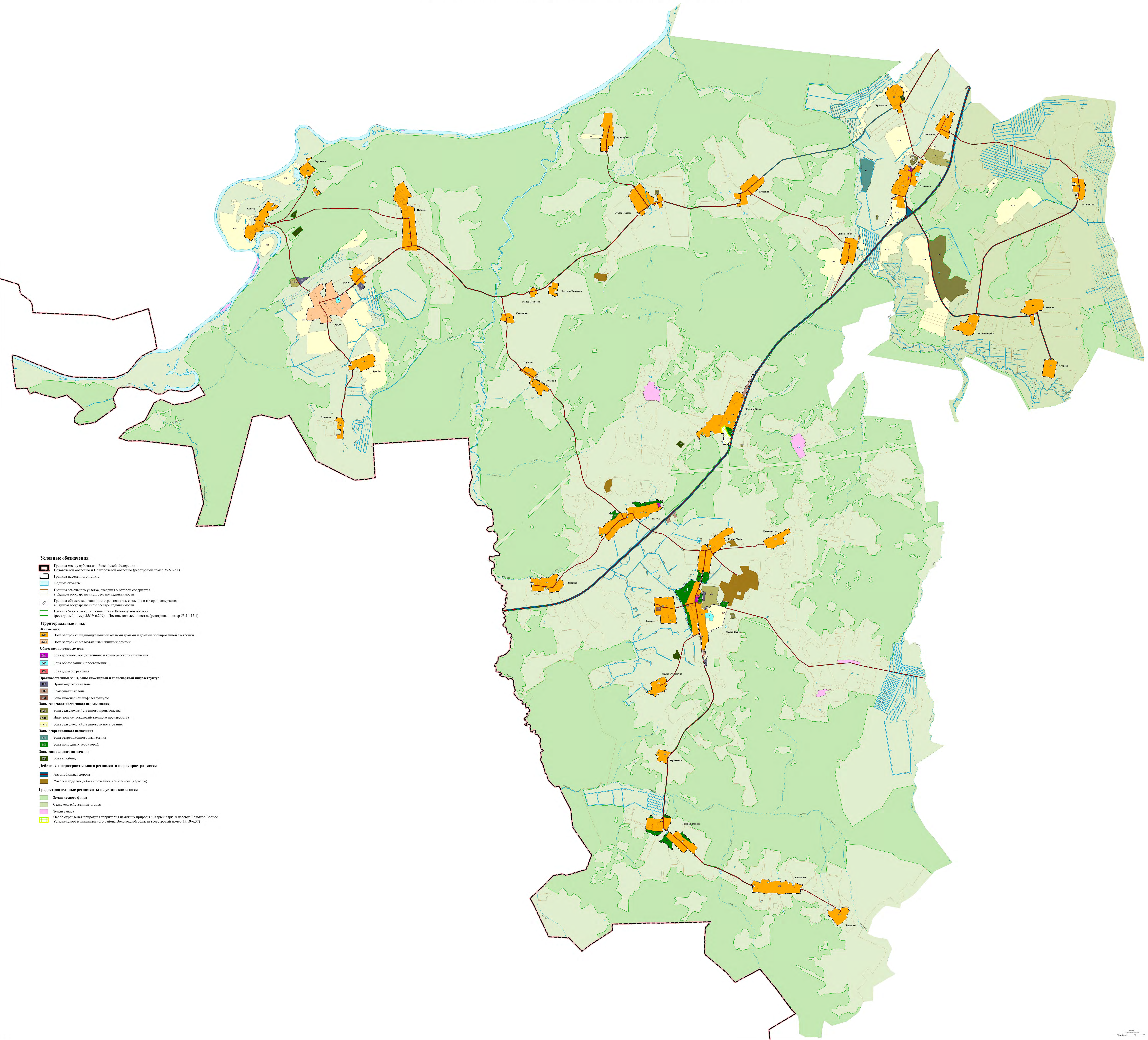


Карта градостроительного зонирования Устюженского муниципального округа Вологодской области применительно к территории в границах сельского поселения Залесское Устюженского муниципального района, существовавшего до преобразования его в округ



- Условные обозначения**
- Граница между субъектами Российской Федерации - Вологодской областью и Новгородской областью (реестровый номер 35.53-2.1)
  - Граница населенного пункта
  - Водные объекты
  - Граница земельного участка, сведения о которой содержится в Едином государственном реестре недвижимости
  - Граница объекта капитального строительства, сведения о которой содержится в Едином государственном реестре недвижимости
  - Границы Устюженского лесничества в Вологодской области (реестровый номер 35.19-6-209) и Пестовского лесничества (реестровый номер 53.14-15.1)
- Территориальные зоны:**
- Жилые зоны**
- Зона застройки индивидуальными жилыми домами и домами блокированной застройки
  - Зона застройки малоэтажными жилыми домами
- Общественно-деловые зоны**
- Зона делового, общественного и коммерческого назначения
  - Зона образования и просвещения
  - Зона здравоохранения
- Производственные зоны инженерной и транспортной инфраструктур**
- Производственная зона
  - Коммунальная зона
  - Зона инженерной инфраструктуры
- Зоны сельскохозяйственного использования**
- Зона сельскохозяйственного производства
  - Иная зона сельскохозяйственного производства
  - Зона сельскохозяйственного использования
- Зоны рекреационного назначения**
- Зона рекреационного назначения
  - Зона природных территорий
- Зоны специального назначения**
- Зона кладбищ
- Действие градостроительного регламента не распространяется**
- Автомобильная дорога
  - Участки недр для добычи полезных ископаемых (карьеры)
- Градостроительные регламенты не устанавливаются**
- Земли лесного фонда
  - Сельскохозяйственные угодья
  - Земли запаса
  - Особо охраняемая природная территория памятника природы "Старый парк" в деревне Большое Восное Устюженского муниципального района Вологодской области (реестровый номер 35.19-6.37)